

ĐẾN VỚI ANZONE
ĐẾN VỚI THÀNH CÔNG
KHU CÔNG NGHIỆP ANZONE

KHU CÔNG NGHIỆP ANZONE
CÔNG TY CỔ PHẦN CÔNG NGHIỆP MINH HƯNG - SIKICO

Xã Đông Nà, Huyện Hòa Quán, Tỉnh Bình Phước ☎ (84.8) 38 999 495 📠 (84.8) 38 035 527 ✉ contact@anzone.vn



SIKICO
GROUP



KHU CÔNG NGHIỆP



NÔNG SẢN



KHU DÂN CƯ



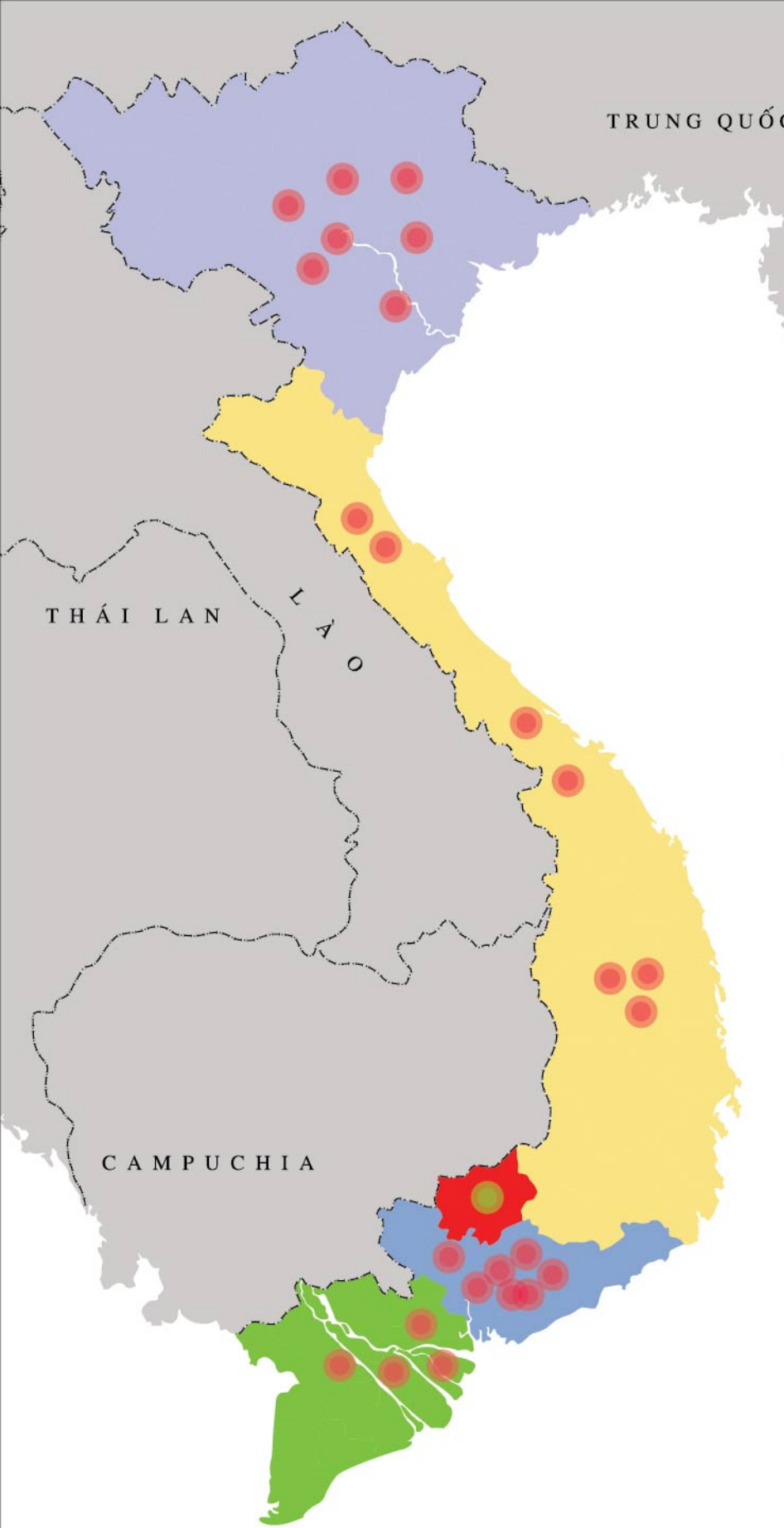
TRUNG TÂM
THƯƠNG MẠI



TRUNG TÂM HỘI NGHỊ
NHA HÀNG TIỆC CƯỚI



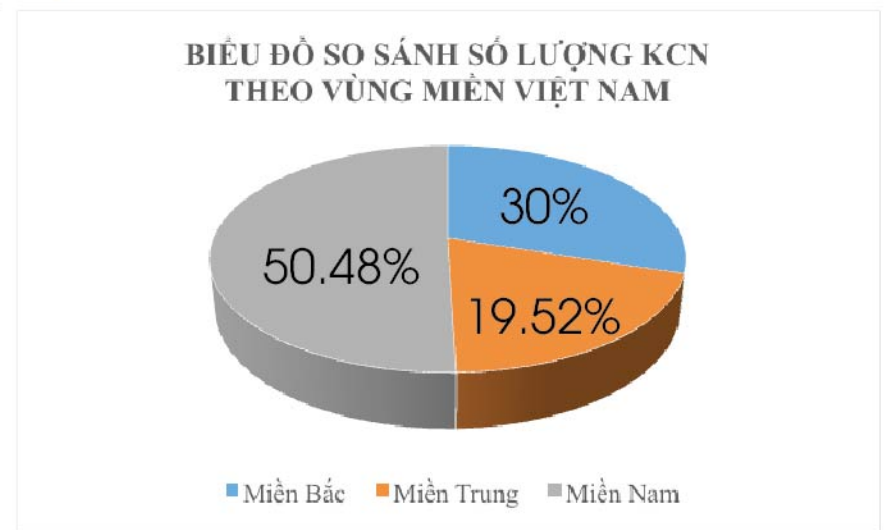
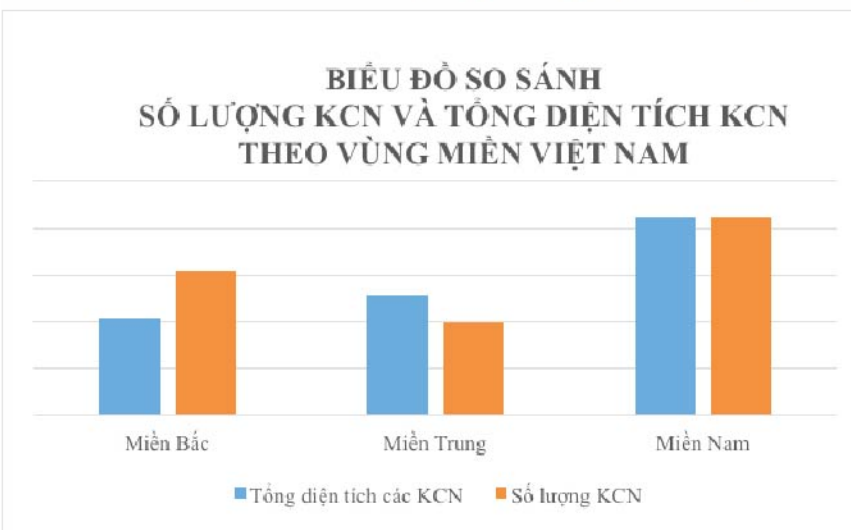
CÔNG VIÊN
GIẢI TRÍ



THÔNG TIN VỀ KCN CÁC VÙNG MIỀN

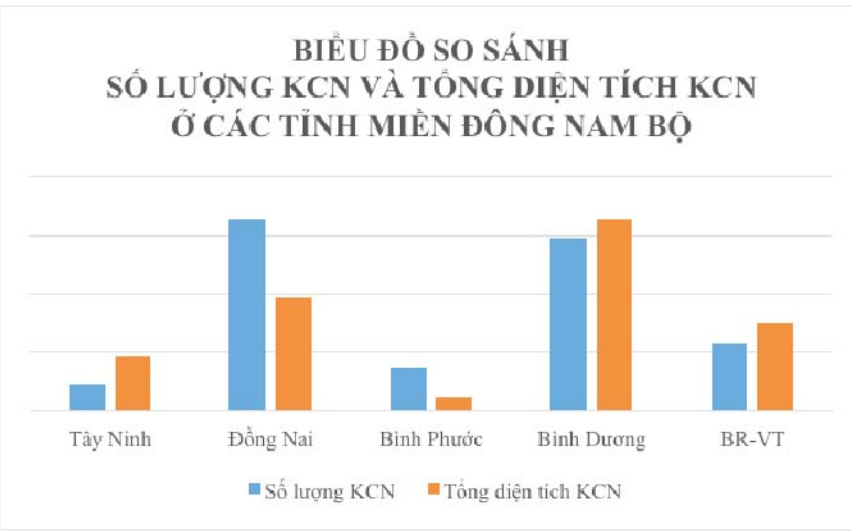
Với số liệu sau đây, chúng ta nhận thấy rằng diện tích các KCN tại miền Nam là tương đối lớn, đặc biệt là tại tỉnh Bình Phước, diện tích các KCN lớn nhưng số KCN còn hạn chế. Với quỹ đất sạch sẵn sàng cho phát triển công nghiệp, đây là cơ hội lớn để Bình Phước phát triển thêm nhiều KCN trong tương lai.

I. TỔNG CÁC KCN (ĐẠI DIỆN) BẮC, TRUNG, NAM:



	TỔNG DIỆN TÍCH CÁC KCN (ha)	SỐ LƯỢNG KCN	%
Miền Bắc	20,689	63	30%
Miền Trung	25,747	41	20%
Miền Nam	42,183	106	50%

II. KCN MIỀN ĐÔNG NAM BỘ (BÌNH DƯƠNG, ĐỒNG NAI, VŨNG TÀU, TÂY NINH, BÌNH PHƯỚC)



	TỔNG DIỆN TÍCH CÁC KCN (ha)	SỐ LƯỢNG KCN	%
Tây Ninh	2,110	4	5%
Đồng Nai	16,353	31	38%
Bình Phước	3,698	7	9%
Bình Dương	14,770	28	35%
BR-VT	5,802	11	14%

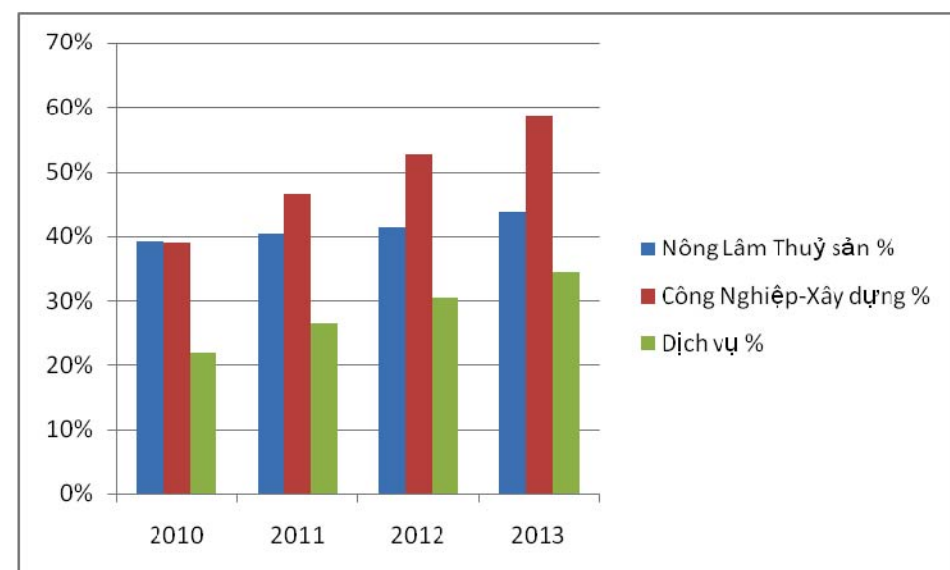
THÔNG TIN TỈNH BÌNH PHƯỚC

Bình Phước có tổng diện tích 6,872 km² nằm phía Tây của vùng Đông Nam Bộ, phía Đông giáp tỉnh Lâm Đồng và Đồng Nai, phía Tây giáp tỉnh Tây Ninh và Cambodia, phía Nam giáp tỉnh Bình Dương, phía Bắc giáp tỉnh Đắk Nông và Cambodia. Dân số toàn Tỉnh (số liệu 2014) là 932,000 người với hơn 600,000 người trong độ tuổi lao động. Tài nguyên Bình Phước rất phong phú, nguyên liệu phân bón, cao lanh, đá vôi, nông sản, cây công nghiệp ngắn ngày.

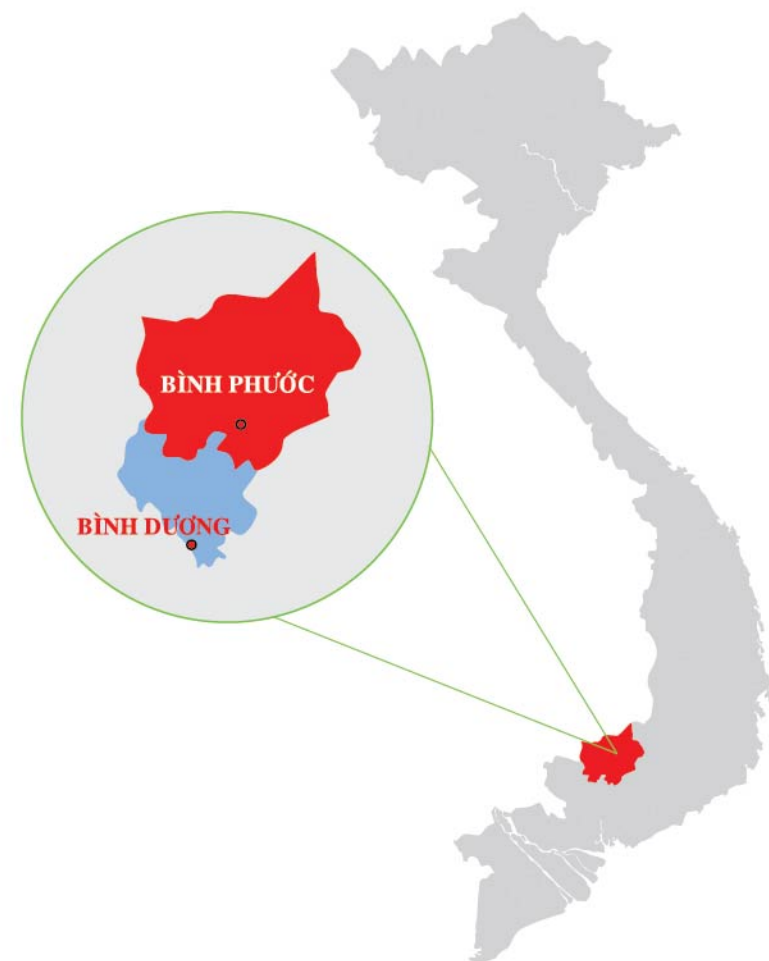
Các cơ cấu kinh tế của Bình Phước gồm: nông lâm thủy sản, công nghiệp xây dựng, dịch vụ.

	ĐVT	2010	2011	2012	2013
Nông Lâm Thủy sản	%	39,2	40,29	41,26	43,72
Công Nghiệp	%	39,04	46,33	52,69	58,51
Xây dựng	%	21,77	26,4	30,38	34,31
Dịch vụ	%				

Cơ cấu GDP giai đoạn 2010-2013



Nguồn từ Chi Cục Thống Kê Tỉnh Bình Phước



ĐỊA ĐIỂM GIAO THƯƠNG CHIẾN LƯỢC

Cách Tp. HCM 89km về phía Nam, Bình Phước là nơi giao thương quan trọng với huyết mạch Quốc Lộ 13 nối Vùng kinh tế trọng điểm phía Nam mà hạt nhân là TP.HCM với Quốc lộ 7 của Cambodia, từ đó thông thương với Lào và Thái Lan. Đồng thời, Quốc lộ 14 nối Bình Phước với các tỉnh Tây Nguyên, rất thuận lợi trong việc giao thương các vùng kinh tế năng động khác của cả nước.

Đặc biệt, theo kế hoạch quốc gia, đến sau năm 2020 sẽ có tuyến đường sắt Xuyên Á đi qua cửa khẩu quốc tế Hoa Lư (Bình Phước) nối với tuyến đường sắt đi TP.HCM và các tỉnh miền Tây Nam Bộ. Đây là điều kiện rất thuận lợi cho lưu thông hàng hóa giữa nước ta và các nước Cambodia, Laos, Thailand, Myanmar

Vùng kinh tế chiến lược thu hút đầu tư nước ngoài:

- Quý đất dành cho sản xuất công nghiệp đã được chuẩn bị sẵn, tại các vị trí thuận lợi về giao thông, hạ tầng và các dịch vụ hỗ trợ đầu tư như: bưu chính viễn thông, tài chính, ngân hàng, hải quan đảm bảo tính kinh tế và hiệu quả cho Nhà Đầu Tư.

- Thủ tục hành chính được thực hiện theo cơ chế "một cửa liên thông" đảm bảo tạo điều kiện thuận lợi nhất cho Nhà Đầu Tư.

Bình Phước đã thu hút được 14 dự án FDI cấp mới với tổng vốn đầu tư là 91 triệu USD. Ngoài ra, có 11 dự án tăng vốn đã đưa tổng vốn đăng ký cấp mới và vốn tăng thêm của Bình Phước đạt 155 triệu USD, đứng thứ 19/54 về thu hút FDI trong 12 tháng năm 2014

Nuôi trồng, phát triển cây cao su và hạt điều, ngành chế biến thực phẩm chiếm đến 60 % tỷ trọng của vùng.



Nguồn từ Chi Cục Thống Kê Tỉnh Bình Phước

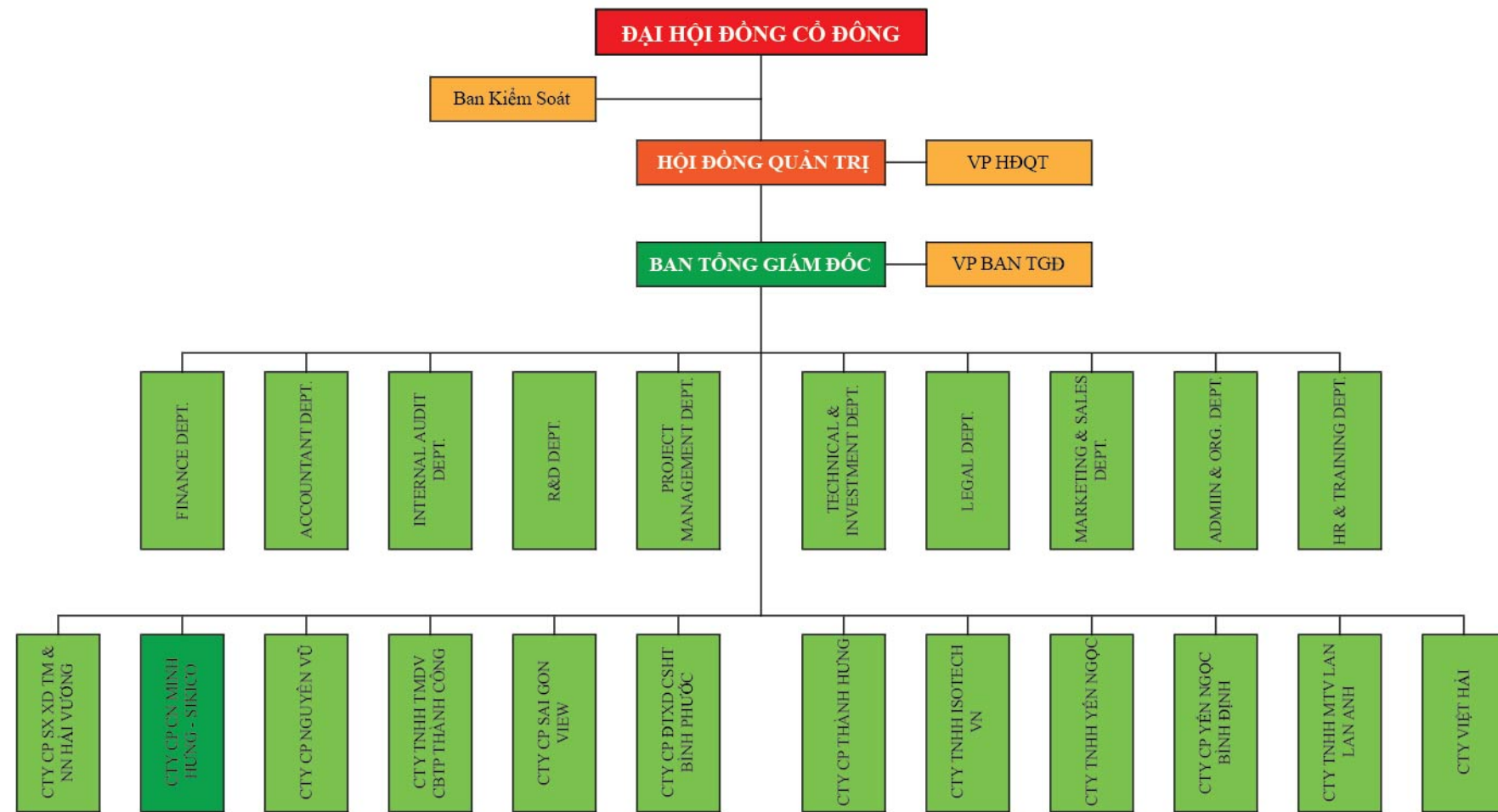
THUẾ THU NHẬP DOANH NGHIỆP (TNDN)

- Thuế TNDN bằng 20% trong vòng 10 năm kể từ khi bắt đầu hoạt động kinh doanh.
- Miễn thuế TNDN trong 02 năm kể từ khi có thu nhập chịu thuế và giảm 50% số thuế phải nộp cho 04 năm tiếp theo
- Một số ưu đãi khác áp dụng theo Quyết định số 40/2013/QĐ-UBND ngày 09/10/2013 của UBND tỉnh Bình Phước

THUẾ XUẤT NHẬP KHẨU

- Miễn thuế xuất nhập khẩu đối với:
- Hàng hóa là máy móc thiết bị, xe chuyên dụng để tạo tài sản cố định
 - Nguyên vật liệu, vật tư để sản xuất hàng hóa xuất khẩu
 - Vật tư xây dựng trong nước chưa sản xuất được
 - Miễn thuế xuất khẩu đối với hàng hóa được sản xuất để xuất khẩu

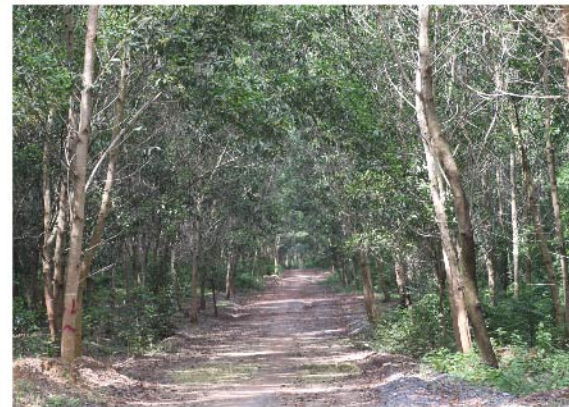
SƠ ĐỒ TỔ CHỨC



Tiền thân là Nhà Nhập Khẩu và phân phối thủy hải sản, hàng tiêu dùng nhanh từ những năm 1996 với thương hiệu Colgate - Palmolive, SIKICO Group đã lớn mạnh từng ngày và phát triển mạnh thêm nhiều ngành nghề: khai thác tài nguyên, khoáng sản, sản xuất và kinh doanh vật liệu xây dựng, xây dựng cơ sở hạ tầng, thi công công trình, xây dựng và kinh doanh bất động sản, trồng rừng, sản xuất nội, ngoại thất xuất khẩu, ... Cho đến nay, SIKICO Group đã đạt được những thành tựu to lớn trong kinh doanh góp phần phát triển cho nền kinh tế nước nhà và mang lại đời sống ngày càng cao cho từng thành viên trong Tập Đoàn.

Với hơn 2.000 cán bộ công nhân viên (2014) có trình độ từ phổ thông trung học đến tiến sĩ, nhân công nội địa lẫn nhân công đến từ các cường quốc kinh tế, kỹ thuật cao, SIKICO Group đã và đang không ngừng phấn đấu thực hiện các mục tiêu, các kế hoạch đã đề ra nhằm mang lại sự hài lòng cao nhất cho Quý Khách Hàng và Đối tác.

Là Tập Đoàn kinh tế tư nhân đa ngành nghề, hoạt động chủ yếu trong ngành bất động sản và khai thác tài nguyên, hơn 20 năm đầu tư tại Bình Phước, Sikico Group định hướng xây dựng, khai thác, quản lý và kinh doanh phát triển dài hạn tạo ra chuỗi giá trị cho Đối Tác cũng như góp phần phát triển kinh tế xã hội. Theo thời gian, Sikico Group đã và đang khai thác kinh doanh các ngành nghề:



1. TRỒNG VÀ CHĂM SÓC RỪNG



2. ĐẦU TƯ VÀ XÂY DỰNG CƠ SỞ HẠ TẦNG



3. CHẾ BIẾN LÂM SẢN SẢN XUẤT ĐỒ GỖ



7. KHÁCH SẠN NHÀ HÀNG



8. TRUNG TÂM THƯƠNG MẠI



9. TRUNG TÂM HỘI NGHỊ VÀ TIỆC CƯỚI



4. NÔNG NGHIỆP KỸ THUẬT CAO



5. SẢN XUẤT VLXD & THI CÔNG CÔNG TRÌNH



6. ĐẦU TƯ XÂY DỰNG CƠ SỞ HẠ TẦNG ĐÔ THỊ



10. CÔNG VIÊN GIẢI TRÍ



11. BẤT ĐỘNG SẢN



12. KHU CÔNG NGHIỆP

ANZONE VỊ TRÍ ĐỊA LÝ



KHOẢNG CÁCH ĐƯỜNG BỘ TỪ ANZONE ĐẾN:

TP. Hồ Chí Minh	89 km	Thành phố Biên Hòa	88 km
Sân bay Tân Sơn Nhất	96 km	Tỉnh Tây Ninh	86 km
Cảng Bình Dương	89 km	Cửa khẩu Hoa Lư	66 km
Thành phố Thủ Dầu Một	67 km	Cửa khẩu Mộc Bài	92 km

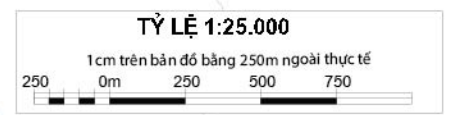
Có khoảng cách với TP. HỒ CHÍ MINH tương đương nhau nhưng Bà Rịa Vũng Tàu thu hút nhiều Nhà Đầu Tư hơn Bình Phước vì trước đây cơ sở hạ tầng kết nối tại địa phương chưa được đầu tư nâng cấp, Quốc Lộ 13 đã được đầu tư nâng cấp gần đây và đường Minh Hưng Đồng Nơ kết nối ANZONE cũng được đầu tư với chiều rộng lên đến 62m, các cơ sở hạ tầng này sẽ giúp ANZONE gần hơn với các tỉnh lân cận, các cảng biển, cảng hàng không,... tạo điều kiện thuận lợi cho các Nhà Đầu Tư đến làm việc tại ANZONE.

Ngoài ra, việc thông quan giao thông giữa Việt Nam với các nước bạn vào ngày 9/9/2015 (Việt Nam, Thái Lan...) qua cửa khẩu Hoa Lư (cách 66km) giúp việc luân chuyển, trao đổi hàng hóa từ ANZONE sang các thị trường quốc tế lân cận dễ dàng, thuận tiện.



BẢN ĐỒ QUY HOẠCH
KHU CÔNG NGHIỆP ANZONE 2020

Với tổng diện tích 1,500 hecta nằm tại 2 xã Đồng Nơ và Minh Đức, được phê duyệt đầu tư giai đoạn đầu với diện tích là 495.8 hecta thuộc xã Đồng Nơ, huyện Hớn Quản, tỉnh Bình Phước. ANZONE được quy hoạch hoàn chỉnh với cơ sở hạ tầng kỹ thuật, hạ tầng xã hội đầy đủ nhằm phục vụ cho hoạt động đa dạng của các ngành nghề như chế biến nông sản và hàng tiêu dùng, công nghiệp dệt may và các ngành phụ trợ, công nghiệp sản xuất đồ gỗ, sản xuất bao bì, công nghiệp điện tử và vi điện tử, các ngành cơ khí, thủ công mỹ nghệ, dược phẩm, hóa phẩm và nhiều ngành nghề khác



ANZONE HẠ TẦNG KỸ THUẬT



1. VIỄN THÔNG VÀ AN NINH, PCCC

Nhằm phục vụ nhu cầu viễn thông tốt nhất cho Nhà Đầu Tư, ANZONE đã hợp tác với Viettel để triển khai hệ thống cáp, vệ tinh,... với đầy đủ các chức năng điện đàm, internet,... Quý Khách Hàng đến đây làm việc sẽ hoàn toàn yên tâm với chất lượng dịch vụ của mạng lưới viễn thông tại ANZONE

Dưới sự hỗ trợ mạnh mẽ từ những Nhà Đầu Tư địa phương lâu năm như Công Ty Cao Su Bình Long (KCN Minh Hưng 3), các công tác phòng cháy chữa cháy (PCCC), an ninh cho tài sản của Nhà Đầu Tư (nhà xưởng, vật liệu, máy móc)...được ANZONE đầu tư và triển khai chuyên nghiệp, hiệu quả nhằm góp phần bảo quản tốt nhất nhân vật lực cho Nhà Đầu Tư

2. HỆ THỐNG CẤP ĐIỆN:

Nguồn điện quốc gia 220kv ổn định, công suất đảm bảo duy trì hoạt động sản xuất kinh doanh của Doanh Nghiệp, giúp kéo dài tuổi thọ hệ thống máy móc,... cũng như đảm bảo thời gian sản xuất theo kế hoạch của Nhà Đầu Tư



ANZONE HẠ TẦNG KỸ THUẬT



3. HỆ THỐNG NƯỚC:

Hệ thống nguồn nước sạch quốc gia từ thị xã Bình Long và nhà máy cấp nước riêng của ANZONE sẽ đảm bảo đáp ứng tất cả các nhu cầu sản xuất cũng như sinh hoạt cho đội ngũ công nhân viên của Nhà Đầu Tư

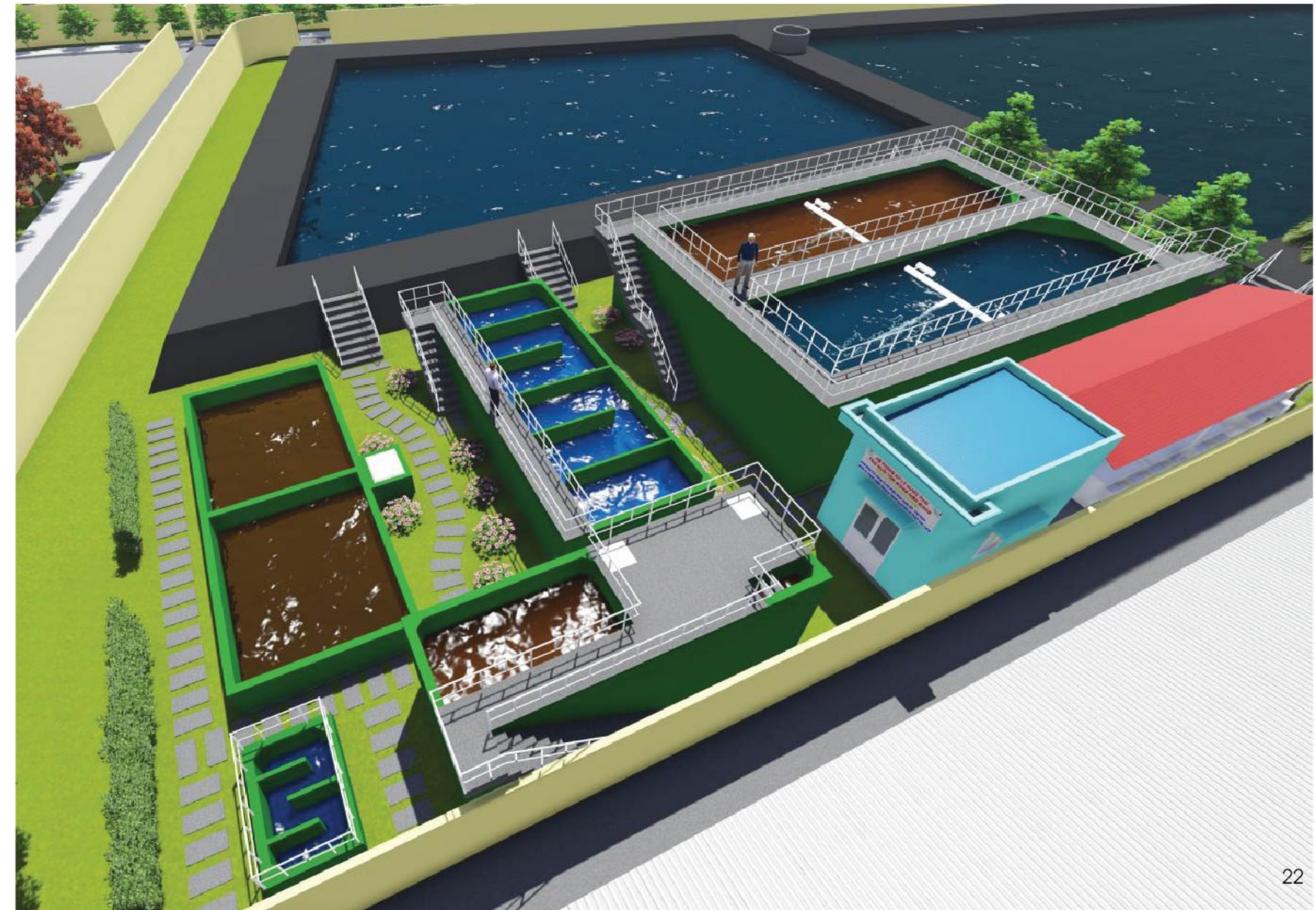


4. HỆ THỐNG THOÁT NƯỚC:

Một cơ sở hạ tầng hoàn hảo chắc chắn được ANZONE đầu tư ngay cả các hệ thống thoát nước cho từng Nhà Đầu Tư nhằm đảm bảo đối lưu thông suốt các hoạt động sản xuất sinh hoạt tại đây.

5. NHÀ MÁY XỬ LÝ NƯỚC THẢI:

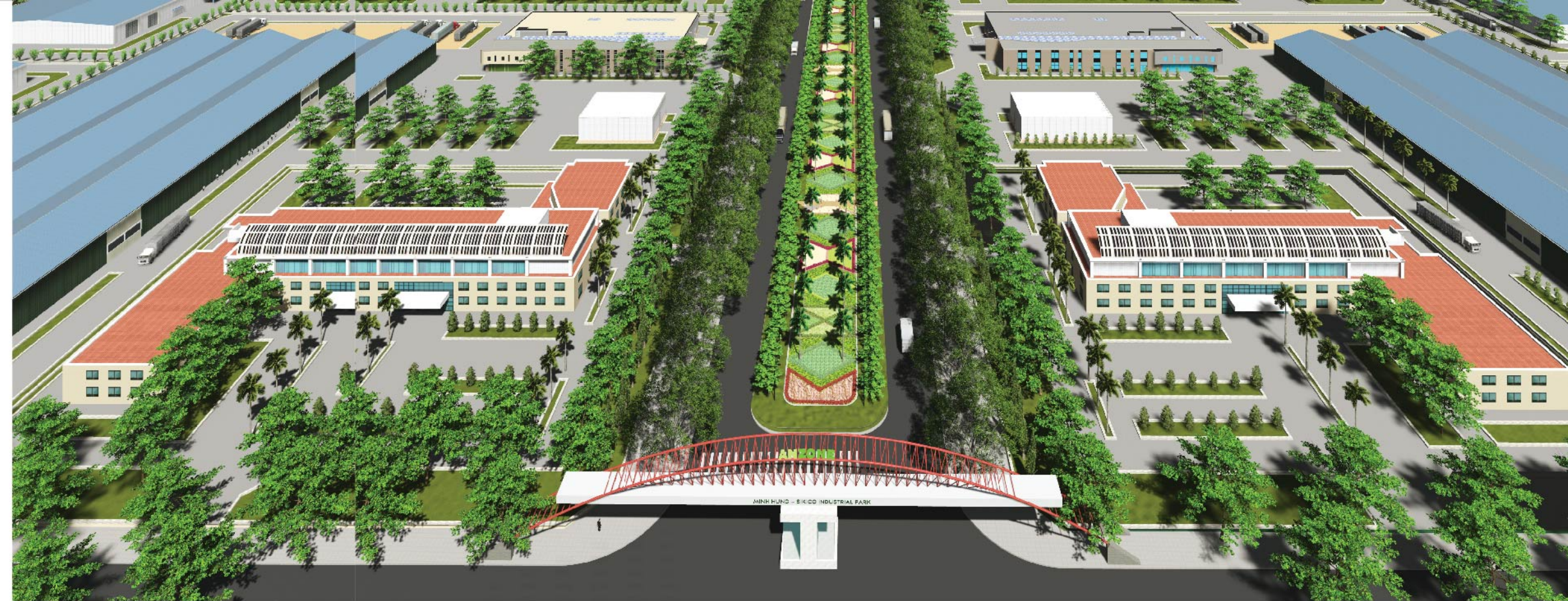
Các loại nước thải từ Doanh Nghiệp với nhiều mức độ B, C,... khác nhau sẽ được Nhà Máy Xử Lý nước thải của ANZONE phục vụ xử lý nhằm đảm bảo độ an toàn tuyệt đối theo quy định của cơ quan sở tại về vệ sinh an toàn



ANZONE HẠ TẦNG KỸ THUẬT

6. HỆ THỐNG GIAO THÔNG:

Hệ thống hạ tầng hiện đại và đồng bộ của ANZONE được quy hoạch có tầng bậc từ các trục giao thông chính (có chiều rộng lên đến 62m) cho đến hệ thống đường nội bộ (3-10 làn xe) đảm bảo tải trọng lên đến trên 60 tấn, Nhà Đầu Tư vận chuyển dễ dàng hàng hóa, nguyên vật liệu từ bến cảng, nhà kho lớn về ANZONE và ngược lại



7. DIỆN TÍCH CÂY XANH:

Với tỷ lệ diện tích cây xanh là 59.61 hecta (tương đương 12% tổng diện tích KCN) là diện tích cây xanh rất lớn trong khu vực (KCN Minh Hưng Hàn Quốc có diện tích cây xanh 25.4 hecta chiếm 3.6% tổng diện tích KCN), với diện tích cây xanh nói trên, ANZONE cam kết tạo một môi trường trong lành cho từng thành viên làm việc tại đây cũng như góp phần duy trì môi trường trong lành cho cư dân địa phương

ANZONE HẠ TẦNG XÃ HỘI & TIỆN ÍCH



1. DÂN SỐ:

Với hơn 100,000 dân cư ngụ tại huyện Hớn Quản và gần 400,000 cư dân các khu vực lân cận (Chơn Thành, Bình Long,...), nguồn lao động tại địa phương đáp ứng tương đối tốt cho nhu cầu Nhà Đầu Tư với đầy đủ các thành phần lao động từ lao động trí thức đến lao động chân tay.

2. AN SINH XÃ HỘI:

Nằm gần Trung Tâm Y Tế Hớn Quản và bệnh viện Thị Xã Bình Long, công tác chăm sóc sức khỏe cho đội ngũ cán bộ công nhân viên của Nhà Đầu Tư làm việc tại ANZONE đảm bảo tính ổn định cũng như duy trì năng suất sản xuất kinh doanh.



ANZONE HẠ TẦNG XÃ HỘI & TIỆN ÍCH

3. TRƯỜNG DẠY NGHỀ TẠI ĐỊA PHƯƠNG:

Chất lượng làm việc của công nhân là nhân tố vô cùng quan trọng trong Doanh Nghiệp, nhằm giúp Nhà Đầu Tư có lực lượng nhân công chất lượng, ANZONE liên kết với các trường đào tạo nghề cho công nhân theo từng ngành nghề, nhu cầu mà Nhà Đầu Tư mong muốn.



4. KHU HẢI QUAN:

Cách Chi Cục hải quan Chợ Thành khoảng 15km về phía Nam, các hoạt động xuất nhập khẩu của Nhà Đầu Tư tại ANZONE sẽ vô cùng thuận lợi và tiết kiệm thời gian cho Doanh Nghiệp khi được phục vụ công tác xuất nhập khẩu theo quy định.

ANZONE HẠ TẦNG XÃ HỘI & TIỆN ÍCH

5. KHU NHÀ LƯU TRÚ:

Nhà Đầu Tư hoạt động tại ANZONE hoàn toàn yên tâm cho các nhu cầu lưu trú cho mọi đối tượng là công nhân viên của Doanh Nghiệp, ANZONE cung cấp các dịch vụ về lưu trú đa dạng cho Cán Bộ CNV với các tiện ích như nhà cộng đồng...

6. DỊCH VỤ NGÂN HÀNG - BẢO HIỂM:

Bên cạnh các nhu cầu sản xuất kinh doanh cho Doanh Nghiệp cũng như đội ngũ cán bộ CNV, ANZONE cũng sẽ có các dịch vụ từ ngân hàng cho Doanh Nghiệp từ việc giao dịch thương mại đến các giao dịch chi trả lương,... tại đây, các ngân hàng sẽ phục vụ đầy đủ tất cả các dịch vụ cần thiết cho Doanh Nghiệp. Các dịch vụ bảo hiểm nhà xưởng, nguyên vật liệu, thành phẩm cũng sẽ được phục vụ tại đây.

Bên cạnh đó, việc chi trả thù lao giữa Doanh Nghiệp và nhân viên của mình cũng thuận lợi và chuyên nghiệp hơn nhiều qua dịch vụ ATM tại ANZONE, việc này sẽ mang lại sự hài lòng cho đội ngũ nhân viên của Doanh Nghiệp, giúp tăng năng suất lao động cũng như cống hiến lâu dài, ổn định cho hoạt động sản xuất kinh doanh của Nhà Đầu Tư.



ANZONE

CHÍNH SÁCH DỊCH VỤ TỪ ANZONE

Bên cạnh việc được hưởng những quyền lợi khi đầu tư tại tỉnh Bình Phước theo quy định số 40/2013/QĐ-UBND ngày 9/10/2013 của UBND tỉnh Bình Phước (đã được trình bày ở trang 8), Nhà Đầu Tư hoạt động tại ANZONE còn được hưởng lợi các chính sách ưu đãi như sau:

1. CUNG CẤP THÔNG TIN:

ANZONE cam kết cung cấp đầy đủ các thông tin cho Nhà Đầu Tư từ quy hoạch chi tiết KCN, chính sách giá, hợp đồng mẫu,... của Anzone cho đến những thông tin, quy định ưu đãi của các Cấp Chính quyền liên quan đến hoạt động của Nhà Đầu Tư, các dịch vụ này được cung cấp qua email contact@anzone.vn



2. TƯ VẤN, DỊCH VỤ:

Nhằm giúp Nhà Đầu Tư tiết kiệm thời gian và đạt hiệu quả cao, với lợi thế hơn 20 năm hoạt động tại Bình Phước, ANZONE cung cấp dịch vụ tư vấn và cung cấp dịch vụ cho Nhà Đầu Tư trong các lĩnh vực hành chính như xin giấy phép đăng ký kinh doanh, giấy chứng nhận đầu tư, giấy phép xây dựng,...



3. ƯU ĐÃI:

ANZONE cam kết có chính sách phục vụ ưu đãi cho Nhà Đầu Tư dài hạn và hợp tác tốt với ANZONE trong việc bảo vệ môi trường cũng như thực thi trách nhiệm xã hội với địa phương,...



4. THANH TOÁN:

ANZONE cung cấp các phương thức thanh toán linh hoạt theo yêu cầu của từng Nhà Đầu Tư



5. CHẤT LƯỢNG VÀ GIÁ CẢ:

Với phương châm cung cấp dịch vụ nhanh chóng và chất lượng tốt nhất cho Nhà Đầu Tư, ANZONE cam kết áp dụng chính sách giá cạnh tranh nhằm đảm bảo quyền lợi lâu dài cho Khách Hàng.



ANZONE NGÀNH NGHỀ HOẠT ĐỘNG

Theo quyết định phê duyệt báo cáo đánh giá tác động môi trường số 2501/QĐ-BTNMT của Bộ Tài Nguyên & Môi Trường, ANZONE được phép đón chào Nhà Đầu hoạt động trong những lĩnh vực sau:

- Công nghiệp chế biến nông sản, chế biến lương thực, thực phẩm, đồ uống, bánh kẹo, thực phẩm chức năng.
- Công nghiệp dệt may (từ sợi trở đi - Yarnforward), sản xuất giấy, đồ chơi.
- Công nghiệp sản xuất đồ gỗ và trang trí nội thất.
- Công nghiệp sản xuất bao bì.
- Công nghiệp sản xuất, lắp ráp dụng cụ thể dục thể thao.
- Công nghiệp điện tử và vi điện tử.
- Công nghiệp cơ khí: dập khung, lắp ráp, chế tạo xe máy và phụ tùng.
- Công nghiệp sản xuất dược phẩm, văn phòng phẩm.
- Công nghệ sản xuất hàng thủ công mỹ nghệ, thủy tinh, vật liệu xây dựng
- Công nghiệp sản xuất máy công cụ, máy phục vụ cho sản xuất nông, lâm nghiệp, máy chế biến thực phẩm, thiết bị tưới tiêu.

Và các ngành không bị cấm đầu tư và không ảnh hưởng đến quy hoạch hạ tầng của KCN Minh Hưng - Sikico. Riêng đối với nhóm dệt nhuộm, chỉ tiếp nhận các dự án có công đoạn nhuộm để hoàn thiện sản phẩm.

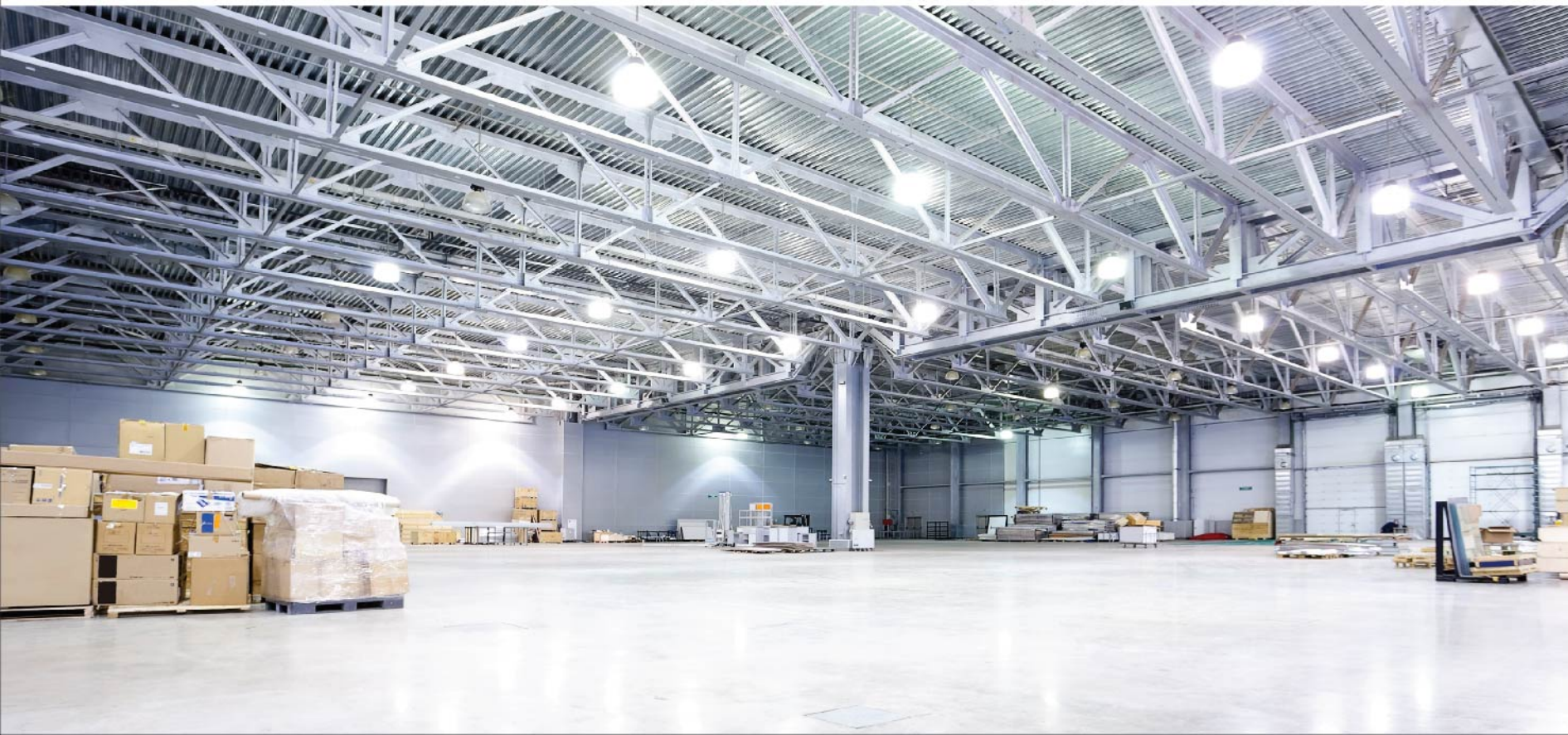


ANZONE

PHƯƠNG THỨC BÁN HÀNG

1. CHO THUÊ ĐẤT, NHÀ XƯỞNG,... DỊCH VỤ THEO YÊU CẦU:

ANZONE phục vụ tất cả các nhu cầu của Nhà Đầu Tư, từ các yêu cầu về cơ sở hạ tầng (phát sinh thêm nếu có), cung cấp vật liệu xây dựng (bê tông tươi, đá xây dựng, panel,...), xây dựng nhà xưởng, an ninh,... khi Nhà Đầu Tư có yêu cầu



2. CHO THUÊ ĐẤT:

Nhà Đầu Tư chỉ có nhu cầu thuê đất và các nhu cầu thiết yếu về điện, nước,... sẽ được ANZONE mời hợp tác theo quy trình:



3. PHÍ BẢO DƯỠNG CƠ SỞ HẠ TẦNG, XỬ LÝ NƯỚC THẢI:

Được áp dụng linh hoạt theo từng Nhà Đầu Tư. Các loại phí điện, nước, viễn thông được tính theo giá của Nhà Cung Cấp theo quy định của Nhà Nước ban hành





Mọi chi tiết thông tin về ANZONE, xin được gửi cho chúng tôi theo địa chỉ email: contact@anzone.vn

